


ESCALA 1/200.000

[illegible]



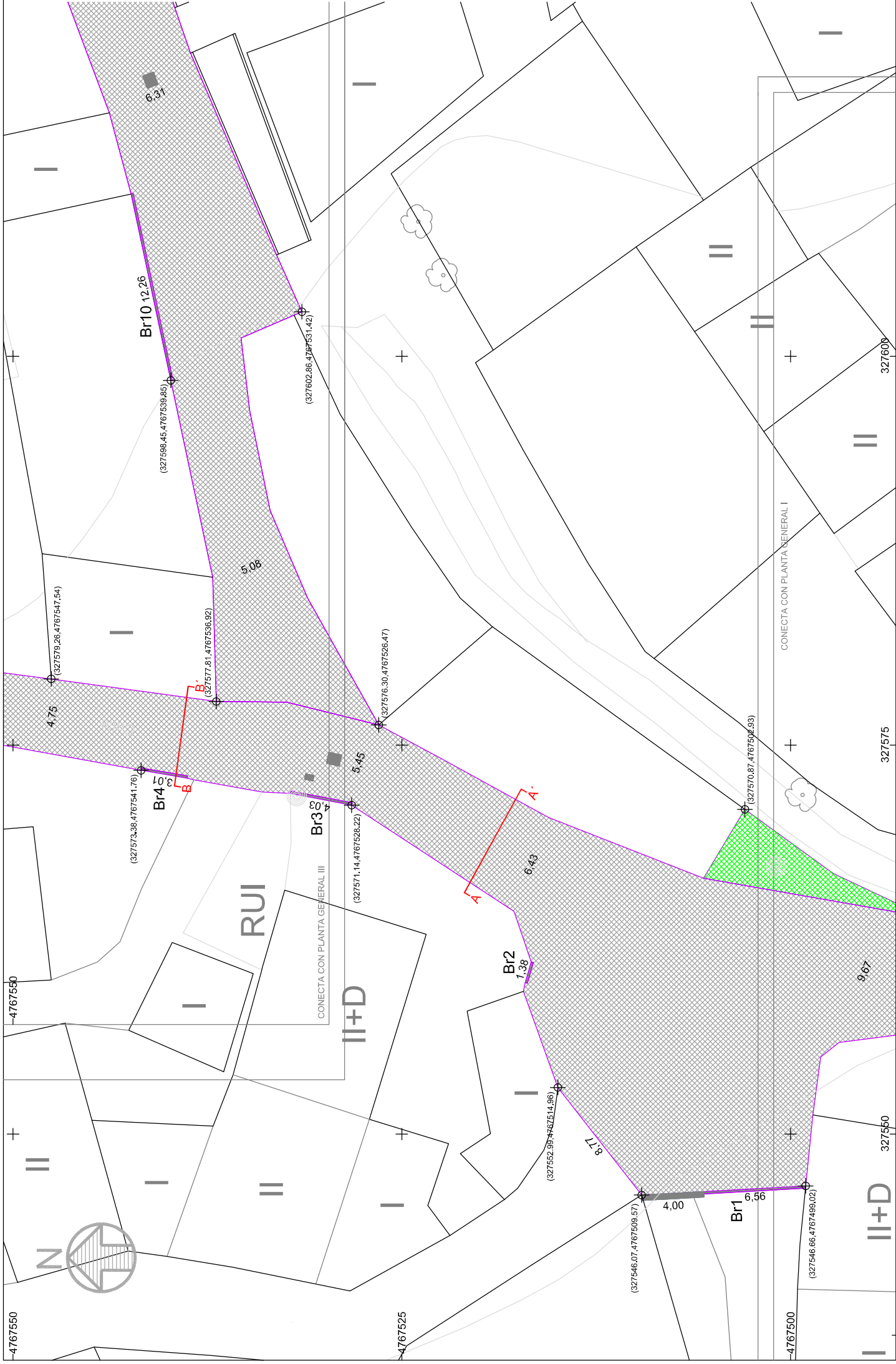
+



0	MAY/18	REV.	FECHA	PROYECTO	CONCEPTO	SUSTITUYE A:	SUSTITUCIÓN POR:
				REPOSICIÓN DE PAVIMENTO EN CALLES CALDELLA, PRESA, HERMANOS HOYOS Y PELOSINES DE LA LOCALIDAD DE ACEBEDO			
VALBUENA Y RIVERA INGENIEROS				FECHA: MAYO 2018			
TÍTULO:				PROMOTOR: AYUNTAMIENTO DE ACEBEDO			
				SITUACIÓN: ACEBEDO, MUNICIPIO DE ACEBEDO, LEÓN.			
				N° PLANO 18PRR010/L2			
				ESCALA GENERAL: 1:1,000			
				Dibujo: A/F Comprobado: A/R			
				Verificado:			
				ANTONIO FERNÁNDEZ RODRÍGUEZ			







INFRAESTRUCTURAS Y SERVICIOS URBANOS

## PAVIMENTACIÓN

 SUPERFICIE A PAVIMENTAR MEDIANTE M.B.C. TIPO D-10 E=6 cm. PREVIA DEMOLICIÓN DE PAVIMENTO EXISTENTE FORMADO POR TRATAMIENTO SUPERFICIAL Ó AGLOMERADO ASFÁLTICO Y PERILADO MEDIANTE ZAHORRA ARTIFICIAL (Z=1) Emax= 15 cm.

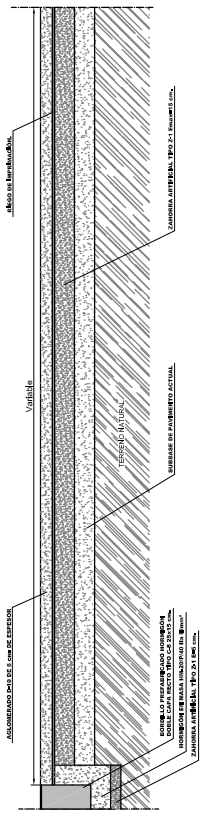
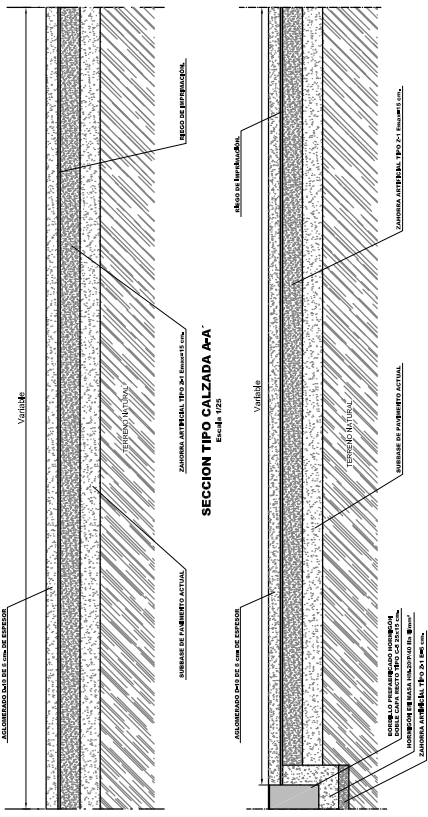
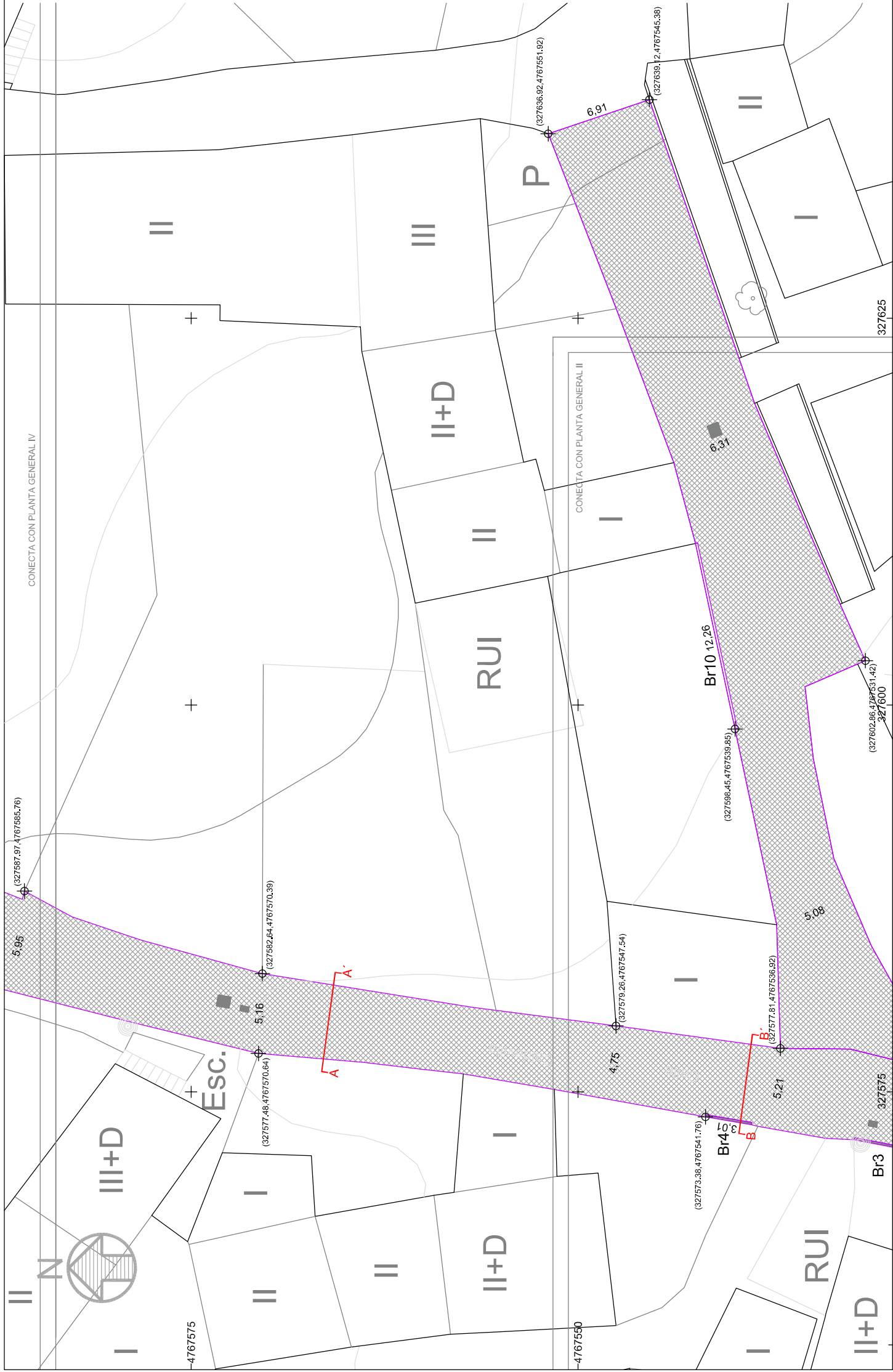
 SUPERFICIE A PAVIMENTAR MEDIANTE M.B.C. TIPO D-10 E=6 cm. SOBRE ZAHORRA ARTIFICIAL (Z=1) Emax= 20 cm.

# OBRA CIVIL AUXILIAR A LA PAVIMENTACIÓN

**Brix** BORDILLO PREFABRICADO HORMIGÓN DOBLE CAPA RECTO TIPO C-5 25x15 cm.

[illegible]





# INFRAESTRUCTURAS Y SERVICIOS URBANOS

## PAVIMENTACIÓN


 SUPERFICIE A PAVIMENTAR MEDIANTE M.B.C. TIPO D-10 E=6 cm. PREVIA DEMOLICIÓN DE PAVIMENTO EXISTENTE FORMADO POR TRATAMIENTO SUPERFICIAL Ó AGLOMERADO ASFÁLTICO Y PERFORADO MEDIANTE ZAHORRA ARTIFICIAL (Z-1) Emax= 15 cm.

 SUPERFICIE A PAVIMENTAR MEDIANTE M.B.C. TIPO D-10 E=6 cm. SOBRE ZAHORRA ARTIFICIAL (Z-1) Emax= 20 cm.

## OBRA CIVIL AUXILIAR A LA PAVIMENTACIÓN

Brx **BORDILLO PREFABRICADO HORMIGÓN DOBLE CAPA RECTO TIPO C-5 25x15 cm.**

[illegible]